

SCOTT®

PROFLOW SC

GEBLÄSEUNTERSTÜTZTES
ATEMSCHUTZSYSTEM



SCOTT®
HEALTH & SAFETY

PROFLOW SC

Vielseitiges Gebläseatemschutzsystem – Atemschutzsystem von Scott Health & Safety

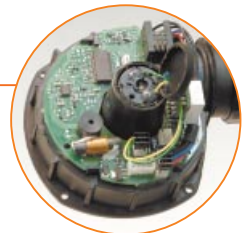
Die Proflow SC gehört zur nächsten Generation gebläseunterstützter Atemschutzsysteme. Die intelligente und einfach zu handhabende Gebläseeinheit weist eine Reihe innovativer Verbesserungen gegenüber dem ursprünglichen Proflow-Konzept auf. Die elektronische Luftstromsteuerung garantiert eine stetige und ausgewogene Versorgung mit atembare Luft während der gesamten Arbeitszeit, während eine mikroprozessorgestützte Datenaufzeichnung für zuverlässige Wartung sorgt.

Das ergonomische Design der leichten und kompakten Proflow SC umfasst eine gewölbte Rückenplatte für mehr Tragekomfort bei einer längeren Betriebsdauer.

Die einzigartige Garantie von 3 Jahren auf die Gebläseeinheit unterstreicht die Zuverlässigkeit und das robuste Design des Proflow SC.

Intelligent

- Die elektronische Steuerung der Luftversorgung gewährleistet einen angenehmen Luftstrom und kompensiert Änderungen im Filterwiderstand automatisch.
- Die Datenspeicherfunktion im Gerät zeichnet alle Nutzungsdaten auf, um zuverlässige und herunterladbare Informationen für Service und Wartung bereitstellen zu können.
- Die einzigartige Garantie von 3 Jahren oder maximal 1.800 Betriebsstunden (1 Jahr Garantie auf den Akku).



Leistungsüberwachung

- Umfassendes Warnsystem gewährleistet die Betriebssicherheit.
- Permanente Sichtüberwachung des Akkuladestatus und der Filterverstopfung mit akustischem Signal, wenn der Akku geladen oder der Filter ausgetauscht werden muss.
- Betriebszeit von 7 - 15 Stunden mit einem einzigen Ladevorgang (abhängig von der Filter-/Kopfsteilkombination).

Multifunktional und vielseitig

- Verschiedenste Kopfsteile eröffnen eine Vielfalt an Anwendungsbereichen
- Breite Auswahl an Filtern.





Minimaler Wartungsbedarf

- Keine Kalibrierung oder Wartung durch den Träger erforderlich.
- Mit Hilfe der Elektronik ist Ihr zugelassenes Scott Servicecenter in der Lage, Diagnoseprogramme zur Überprüfung laufen zu lassen und umfassende Aufzeichnungen der Servicehistorie zu liefern.



Geringe Kosten während der Nutzlebensdauer des Gerätes

- Strapazierfähige Konstruktion und für hohe Beanspruchungen geeignete Werkstoffe sorgen für eine lange Nutzlebensdauer.
- Spritzwassergeschütztes Gehäuse ermöglicht eine einfache Dekontamination.



Immer im Stand-by-Modus

- Die integrierte Akkueinheit ist sicher in dem Gehäuse eingeschlossen und wird im Gerät wieder aufgeladen.
- Leichter NiMH-Akku mit schneller Wiederaufladung.
- Smartcharger zeigt den Ladezustand an und schaltet auf Erhaltungsladen um. Ein vollständig geladener Akku kann dabei im Stand-by angeschlossen bleiben.
- Ein geschützter Ein-/Aus-Schalter verhindert versehentliches Ausschalten.



TECHNISCHE DATEN PROFLOW SC

| | |
|---|--|
| Luftstrom: | Min. 120 l/min., automatische Anpassung. Das Gebläse gleicht automatisch den Luftstrom dem Bedarf an, z.B. bei Erschöpfung der Filterkapazität oder Einsatz von Kombinationsfiltern. |
| Akku: | NiMH 9.6 V Standard, Option 9.6 V Power (Stark) |
| Akkubetriebsdauer: | 7-15 Stunden mit einer Aufladung, je nach Kombination Filter / Kopfteil. |
| Ladegerät: | 6 Stunden Ladezeit. Automatische Erhaltungsladung. |
| Anzeige des Gerätezustandes: | Visuelle Anzeige von Batteriestatus (A), Erschöpfung der Filterkapazität (P). Warnsummer bei geringer Batteriekapazität, Restbetriebsdauer ca. 15 Minuten. |
| Gewicht des Gerätes ohne Filter: | 1,4 kg |
| Geräuschpegel: | < 70 dB (A) |
| Temperaturbereich: | -10 °C ... + 50 °C |
| Feuchtigkeit: | < 95 % |
| Ladetemperatur: | Der Hersteller empfiehlt eine Ladetemperatur ≥ 20 °C. |



PROCAP

Dieser neue gebläseunterstützte Helm kombiniert Atem-, Kopf-, Gesichts-, Augen- und optionalen Gehörschutz. Procap zeichnet sich durch eine robuste, hitzebeständige Helmschale aus Polyamid, eine einstellbare Bänderung, eine angenehme, hautfreundliche Gesichtsdichtung sowie einen über parallele Schienen geführten Visierahmen aus. Eine Auswahl an Visieren zum Schutz gegen Schlageinwirkungen, Hitze und Infrarotstrahlung ist erhältlich. CE-Zertifizierung nach EN 12941, TH2, EN397, EN166/169, EN175, EN352-3.



AUTOMASK

Leichter, bequemer Mehrzweck-Gesichtsschutzschild. Der Rahmen besteht aus Polyethylen und das auswechselbare Acetat-Visier ist antibeschlagbeschichtet. Die auswechselbare und abwaschbare Gesichtsdichtung besteht aus Polyether-Schaum. CE-Zertifizierung nach EN 12941, TH2.



FLOWHOOD 5

Flowhood 5 kombiniert Kopf-, Gesichts- und Atemschutz. Der leichte, gut ausbalancierte Helm aus ABS-Kunststoff ist mit einem Luftkanal ausgestattet, durch den eine gleichmäßige Verteilung der Luft sichergestellt wird, um die Belastung der Augen durch Zugluft auf ein Minimum zu reduzieren. Eine Auswahl an Polycarbonat- oder Acetatvisieren mit PU-beschichteter Nylon-Gesichtsdichtung steht zur Verfügung. CE-Zertifizierung nach EN12941, TH2, EN397, EN166 1B9.



PROVIZOR

Dieser leichte Gesichtsschutzschild ist mit einer Gesichtsdichtung und einer Textilbänderung, einem gespritzten Rahmen und einem auswechselbaren, antibeschlagbeschichteten Acetatvisier ausgestattet. Zu der Auswahl an Schläuchen gehört ein Schlauch mit einem abgewinkelten Anschluss, der sich bei Bewegungen des Trägers dreht. Visier nach Klasse 3-B. CE-Zertifizierung nach EN 12941, TH2.



FLOWHOOD 3

Flowhood 3 kombiniert den Atemschutz mit dem Schutz gegen Schlageinwirkungen. Das Klappvisier ist aus Polycarbonat oder Acetat erhältlich. Flowhood 3 ist leicht und bequem und mit einer breiten Gesichtsdichtung und auswechselbaren Sichtscheiben ausgestattet. CE-Zertifizierung nach EN12941, TH2. EN166.



FLOWHOOD 1

Eine extrem leichte Kurtzhaube für Anwendungen, bei denen ein Schutz gegen Schlageinwirkungen nicht erforderlich ist. Gefertigt wird die Kurtzhaube aus haltbarem, PU-beschichteten Nylon mit einem flexiblen Acetatvisier. Das Kopfteil ist in zwei Größen erhältlich, so dass für alle Träger eine gute Passform geboten wird. CE-Zertifizierung nach EN 12941, TH 2.



Pro2000 Filter:

- PSL
- A-PSL
- B-PSL
- AB-PSL
- ABE-PSL
- ABEK-PSL
- ABEKHg-PSL



FLOWHOOD 25

Flowhood 25 kombiniert Atem- und Gesichtsschutz sowie Schutz gegen Spritzer von Chemikalien und besitzt mit seinem leichten, gut ausbalancierten Helm aus ABS-Kunststoff darüber hinaus alle Vorzüge von Flowhood 5. Bei diesem Kopfteil wird die Gesichtsabdichtung für die Anwendung in anspruchsvollsten Arbeitsumgebungen durch ein den gesamten Kopf und die Schultern bedeckendes Cape aus Hypalon ersetzt. CE-Zertifizierung nach EN12941, TH3, EN397, EN166.

Optional:

Flowhood 25/AS - ein antistatisches Modell in Schwarz, aus Hypalon erhältlich.

Flowhood 25 CS - aus orangefarbenem Butyl-Viton – beständig gegen weitere Chemikalien – mit Sichtscheibe aus Acetat (AC).



AUTOMASK LITEHOOD

Durch die Ergänzung des leichten, bequemen Mehrzweckgesichtsschutzes Automask mit einer PVC-Haube wird eine vollständige Abdeckung des Kopfes und des Nackens sowie Schutz gegen Schlageinwirkungen geboten und der Atemschutz wird sogar noch weiter erhöht. CE-Zertifizierung nach EN 12941, TH3.



FLOWHOOD 2

Eine leichte Vollhaube aus haltbarem, PU-beschichteten Nylon, die ein Höchstmaß an Schutz bietet. Flowhood 2 wurde für Anwendungen entwickelt, bei denen kein Schutz gegen Schlageinwirkungen erforderlich ist. Mit seiner Einheitsgröße für alle Träger bewältigt dieses Modell alle eventuellen, durch Bärte oder Brillen verursachten Passformprobleme. CE-Zertifizierung nach EN.



FLOWHOOD 2

Optional:

Flowhood2/AS

- ein antistatisches Modell in Weiß

Flowhood2 SU

- Kompletthaube aus nicht gewebtem Einwegmaterial



Flowhood 25



Flowhood 2



Automask-Litehood

Pro2000 Filter:

- PSL
- A-PSL
- B-PSL
- AB-PSL
- ABE-PSL
- ABEK-PSL
- ABEKHg-PSL



TH2
TH1

KOPFTEILE

SCHWEISSERSCHUTZSCHILDE UND -HELME



PROCAP WELDING

bietet alle Vorzüge des Procap sowie einen (abnehmbaren) leichten Schweißerschutzschild mit einem Hochklappfenster in der Größe 90 x 110 mm, in den elektro-optische und passive Schweißfilter eingesetzt werden können. Das einzigartige, patentierte duale Visiersystem mit Gleitschiene ermöglicht es dem Träger, entweder nur den Schweißerschutzschild oder beide Visiere problemlos hochzuklappen. CE-Zertifizierung nach EN 12941, TH2, EN 175, EN397.



ALBATROSS 300

Schweißerschutzschirm

Albatross ist mit einem Hochklapp-Visier in der Größe 60 x 110 mm ausgestattet, in das passive und elektro-optische Schweißfilter eingesetzt werden können. CE Zertifizierung nach EN 12941, TH1.



WS-AF

Schweißerschutzschirm

Der WS-AF Schweißerschutzschirm ist leicht und bequem. Die patentierte Konstruktion umfasst ein getöntes Hauptvisier mit UV-Filter und ein einzigartiges Hochklapp-Schweißvisier zum Lichtbogenschweißen, das in verschiedenen Schutzstufen erhältlich ist. CE-Zertifizierung nach EN 12941, TH1.

Schweißerschutzschirm WS-PF

ist ein neuer leichter Schweißerschutzschirm, der für den Einsatz mit dem Proflow Gebläseatemschutzsystem zugelassen ist. Über einen im oberen Bereich angebrachten Luftkanal wird saubere Luft dem Atembereich direkt zugeführt. WS-PF ist mit einer getönten UV-Schutzscheibe ausgestattet und einem Hochklappfenster. Der Schirm ist zugelassen und CE-gekennzeichnet gemäß EN12941 Klasse TH2.

TH2
TH1

SCHWEISSERSCHUTZ-SCHILDE UND -HELME

NEU!



Procap



Albatross 300



WS-PF



WS-AF

Pro2000 Filter:

PSL
A-PSL
B-PSL
AB-PSL
ABE-PSL
ABEK-PSL
ABEKHg-PSL



TM3

KOPFTEILE

ATEMSCHUTZMASKEN



PROMASK Vollmaske

Promask bietet einen besonders komfortablen Schutz auf hohem Niveau. Diese Maske wird aus einem Spezialelastomer gefertigt, das eine gute Beständigkeit gegen Chemikalien, Feuchtigkeit und Eindringen von Gas bietet, und dabei außerdem hautfreundlich ist. Promask wird auch aus gelbem hypoallergenen Silikon gefertigt. CE-Zertifizierung nach EN 12942, TM3.



SARI Vollmaske

Die aus Weichnaturkautschuk gefertigte Sari Vollmaske bietet ein Visier mit Panorama-Sichtfeld und eine ausgezeichnete anatomische Passform. CE-Zertifizierung nach EN 12942, TM3.

TM3

ATEMSCHUTZMASKEN



Promask



Promask Silikon



Sari

Pro2000 Filter:

PSL
A-PSL
B-PSL
AB-PSL
ABE-PSL
ABEK-PSL
ABEKHg-PSL



EINSATZBEREICHE FÜR PROFLOW SC

| KOPFTEILE EINSATZBEREICHE | Voll- masken | Automask, Provizor | Flow- hood 1 | Flow- hood 2 | Flow- hood 3 | Flow- hood 5 | Automask- Litehood | Procap & Flowhood 25 | Procap Weld., WS-PF |
|---|-----------------|-----------------------|-----------------|-----------------|-----------------|-----------------|-----------------------|-------------------------|------------------------|
| Aluminiumwerke | | | | | | | | | |
| Asbestbeseitigung | | | | | | | | | |
| Nuklearindustrie | | | | | | | | | |
| Pharmazeutische Industrie | | | | | | | | | |
| Stahlindustrie | | | | | | | | | |
| Bleiverarbeitung | | | | | | | | | |
| Spritzlackiererei | | | | | | | | | |
| Chemiewerke | | | | | | | | | |
| Allgemeine Instand- haltungsarbeiten | | | | | | | | | |
| Laboratorien | | | | | | | | | |
| Schweißarbeiten | | | | | | | | | |
| Schiffswerften | | | | | | | | | |
| Gießereien | | | | | | | | | |
| Landwirtschaft | | | | | | | | | |
| Getreidemühlen und Silos | | | | | | | | | |
| Lebensmittelverarbeitung | | | | | | | | | |
| Schädlingsbekämpfung | | | | | | | | | |
| Viehzucht | | | | | | | | | |
| Schleifarbeiten | | | | | | | | | |
| Sandstrahlarbeiten | | | | | | | | | |
| Isocyanat-Verarbeitung | | | | | | | | | |
| Petrochemie | | | | | | | | | |
| Textilindustrie | | | | | | | | | |
| Herstellung glasfaser- verstärkter Kunststoffe | | | | | | | | | |
| Bergbau | | | | | | | | | |
| Abbruch- & Instand- haltungsarbeiten | | | | | | | | | |
| Bauarbeiten | | | | | | | | | |
| Reinigung & Abwasser | | | | | | | | | |
| Papier- & Zellstoffindustrie | | | | | | | | | |
| Elektronik / Leiterplatten- fertigung | | | | | | | | | |

Für Proflow SC zugelassene Kombinationen und ihre Klassifizierung nach EN 12941 und 12942

| Kopfteile | Vollmasken | Flowhood 2, Flowhood 25, Automask- Litehood | Procap, Procap Weld., WS-PF, Automask, Provizor, Flowhood 1, 3, 5 | Schweißer- schutzschilde: WS-AF, Albatross 300 |
|-----------------|--------------------|--|---|---|
| PF10 PSL | TM3 PSL | TH3 PSL | TH2 PSL | TH1 PSL |
| CF22 A PSL | TM3 A2PSL | TH3 A2PSL | TH2 A2PSL | TH1 A2PSL |
| CF22 B PSL | TM3 B2PSL | TH3 B2PSL | TH2 B2PSL | TH1 B2PSL |
| CF22 AB PSL | TM3 A1B2E1PSL | TH3 A1B2E1PSL | TH2 A1B2E1PSL | TH1 A1B2E1PSL |
| CF22 ABE PSL | TM3 A1B2E1PSL | TH3 A1B2E1PSL | TH2 A1B2E1PSL | TH1 A1B2E1PSL |
| CF32 ABEK PSL | TM3 A1B2E2K2PSL | TH3 A1B2E2K2PSL | TH2 A1B2E2K2PSL | TH1 A1B2E2K2PSL |
| CF32 ABEKHg PSL | TM3 A2B2E2K2Hg PSL | TH3 A2B2E2K2Hg PSL | TH2 A2B2E2K2Hg PSL | TH1 A2B2E2K2Hg PSL |

SCHUTZFAKTOREN (Nationale Vorschriften müssen eingehalten werden)








| Gebläseatemschutzsysteme in Verbindung mit Partikelfiltern und Kombinationsfiltern | Vielfaches des Grenzwertes 1) |
|---|----------------------------------|
| Gebläsefiltergerät TH1 | 5 |
| Gebläsefiltergerät TH2 | 2 |
| Gebläsefiltergerät TH3 | 100 |
| Gebläsefiltergerät TM1 | 10 |
| Gebläsefiltergerät TM2 | 100 |
| Gebläsefiltergerät TM3 | 500 |

1) BGR 190, BG-Regeln, "Benutzung von Atemschutzgeräten".
HVBG 2004.

Scott Health & Safety Oy empfiehlt größtmögliche Vorsicht bei der Einschätzung der Schadstoffkonzentration walten zu lassen. Dies entspricht der international angewandten Praxis, die sich bewährt hat.



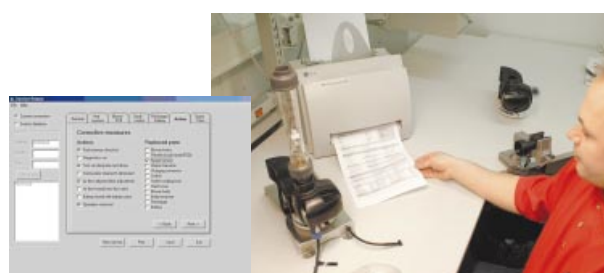
FÜR PROFLOW SC ZUGELASSENE PRO2000 FILTER

| Filter | Farbcode | Partikelfilter | Haupteinsatzbereich | Bestell-Nr |
|---|----------|-------------------------|---|------------|
|  | | PF10 PSL | Feste und flüssige Partikel, radioaktive und hochgiftige Partikel, Mikroorganismen, wie Bakterien und Viren. | 052670 |
| <i>Kombinationsfilter</i> | | | | |
|  | | CF 22 A PSL | Gase und Dämpfe von organischen Verbindungen mit Siedepunkt > 65°C, feste und flüssige, radioaktive und hochgiftige Partikel, Mikroorganismen, wie Bakterien und Viren. | 042670 |
|  | | CF 22 B PSL | Anorganische Gase und Dämpfe, z.B. Chlor, Schwefelwasserstoff, Cyanwasserstoff, feste und flüssige, radioaktive und hochgiftige Partikel, Mikroorganismen, wie Bakterien und Viren. | 042671 |
|  | | CF 22 AB PSL | Anorganische Gase und Dämpfe, z.B. Chlor, Schwefelwasserstoff, Cyanwasserstoff, feste und flüssige, radioaktive und hochgiftige Partikel, Mikroorganismen, wie Bakterien und Viren. | 042674 |
|  | | CF 22 ABE PSL | Organische, anorganische und saure Gase und Dämpfe, feste und flüssige, radioaktive und hochgiftige Partikel, Mikroorganismen, wie Bakterien und Viren. | 042678 |
|  | | CF 32 ABEK PSL | Organische, anorganische und saure Gase und Dämpfe sowie Ammoniak, feste und flüssige, radioaktive und hochgiftige Partikel, Mikroorganismen, wie Bakterien und Viren. | 042799 |
|  | | CF 32 ABEKHg PSL | Organische, anorganische und saure Gase und Dämpfe sowie Ammoniak, feste und flüssige, radioaktive und hochgiftige Partikel, Mikroorganismen, wie Bakterien und Viren. | 042798 |

PRAKTISCHE SERVICELEISTUNGEN

Proflow SC ist mit einer Datenaufzeichnungsfunktion ausgestattet, die automatisch herunterladbare Daten über die Verwendung und die Leistung der Gebläseeinheit aufzeichnet.

- Bietet ein historisches Wartungsprotokoll
- Enthält die Serien- und Eigentümer-ID auf dem Gerät
- Enthält Ladedaten
- Verfolgt den Filterwiderstand für die Planung des Filterwechsels
- Lädt Daten beim Service herunter, bietet dem Kunden einen vollständigen Bericht
- Liefert Fehlerdaten über einen Fehlerspeicher
- Beinhaltet Diagnoseprogrammtechnik Auto-Analyse
- Zeigt den Garantiestatus an



SCOTT empfiehlt, einmal jährlich im Rahmen des Service eine Kalibrierungsprüfung durch zugelassenes Servicepersonal durchführen zu lassen.

BESTELLINFORMATION

064024 | **Proflow SC Power Pack mit Gebläseeinheit, Batterie, Ladegerät, Atemschlauch und Gürtel mit Schnalle**

KOPFTEILE

| | | | |
|--------|--|--------|---|
| 064401 | Procap, Atemschutzhelm mit klarem PC-Visier | 012882 | Promask Sil M, Vollmaske aus Silikon, gelb |
| 064421 | Procap Welding, Atemschutzhelm für Schweißer | 012882 | Promask Sil S, Vollmaske aus Silikon, gelb |
| 064281 | Flowhood 1 S/M, Kurzhaube | 011680 | Sari NR, Vollmaske aus Naturkautschuk |
| 064280 | Flowhood 1 M/L, Kurzhaube | 063085 | Automask-Litehood, Gesichtsschutzschirm & Haube |
| 064282 | Flowhood 2, Kompletthaube (FH2) | 064570 | WS-PF Schweißerschutzschirm |
| 064283 | Flowhood 2/AS, Kompletthaube wie FH2, jedoch aus weißem, antistatischen Material | 062782 | WS-AF Schweißerschutzschirm 1.7/10 |
| 064670 | Flowhood2 SU, Kompletthaube wie FH2, jedoch aus nicht gewebtem Einwegmaterial | 063280 | Albatross 300 Schweißerschutzschirm |
| 064284 | Flowhood 25, Helm mit Kompletthaube aus Hypalon (FH25) | | |
| 064287 | Flowhood 25/AS, wie FH25, jedoch aus schwarzem, antistatischen Hypalon | | |
| 064299 | Flowhood 25 CS, wie FH25, jedoch aus orangefarbenem Butyl-Viton | | |
| 064285 | Flowhood 3, Gesichtsschutz | | |
| 064286 | Flowhood 5, Helm komplett mit PC-Visier | | |
| 063080 | Automask, Gesichtsschutz | | |
| 064181 | Provizor, Gesichtsschutz | | |
| 012681 | Promask M, Vollmaske Standardgröße | | |
| 012670 | Promask S, Vollmaske kleine Größe | | |

PROFLOW SC-READY-PACKS

Einschließlich Gebläseeinheit, Akku, Ladegerät, Kopfteil und 2 P3-Partikelfiltern.

| Code | Inhalt des Ready-Packs |
|--------|---------------------------|
| 064301 | Proflow SC Automask |
| 064302 | Proflow SC AM-Litehood |
| 064303 | Proflow SC Provizor |
| 064304 | Proflow SC Flowhood 1 MS |
| 064305 | Proflow SC Flowhood 1 ML |
| 064306 | Proflow SC Flowhood 2 |
| 064307 | Proflow SC Flowhood 2 A/S |
| 064337 | Proflow SC Flowhood 3 |
| 064338 | Proflow SC Flowhood 5 |
| 064308 | Proflow SC Promask M |

SCOTT
HEALTH & SAFETY

Finnland:
Scott Health & Safety Oy
P.O. BOX 501
FI-65101 Vaasa, FINNLAND
Kundendienst:
Tel.: +358 (0)6 3244 543, -544
Fax: +358 (0)6 3244 591
Email: scott.sales.fin@tycoint.com
www.scottsafety.com

Großbritannien:
Scott Health & Safety Ltd
Pimbo Road, West Pimbo,
Skelmersdale, Lancashire, WN8 9RA, ENGLAND
Kundendienst:
Tel.: +44 (0)1695 711711
Fax: +44 (0)1695 711772
Email: scott.sales.uk@tycoint.com
www.scottsafety.com
Deutschland Kundendienst:
Deutschland Kundendienst
Tel.: 0180 1111 136
Fax: 0180 111 135

Handelspartner: